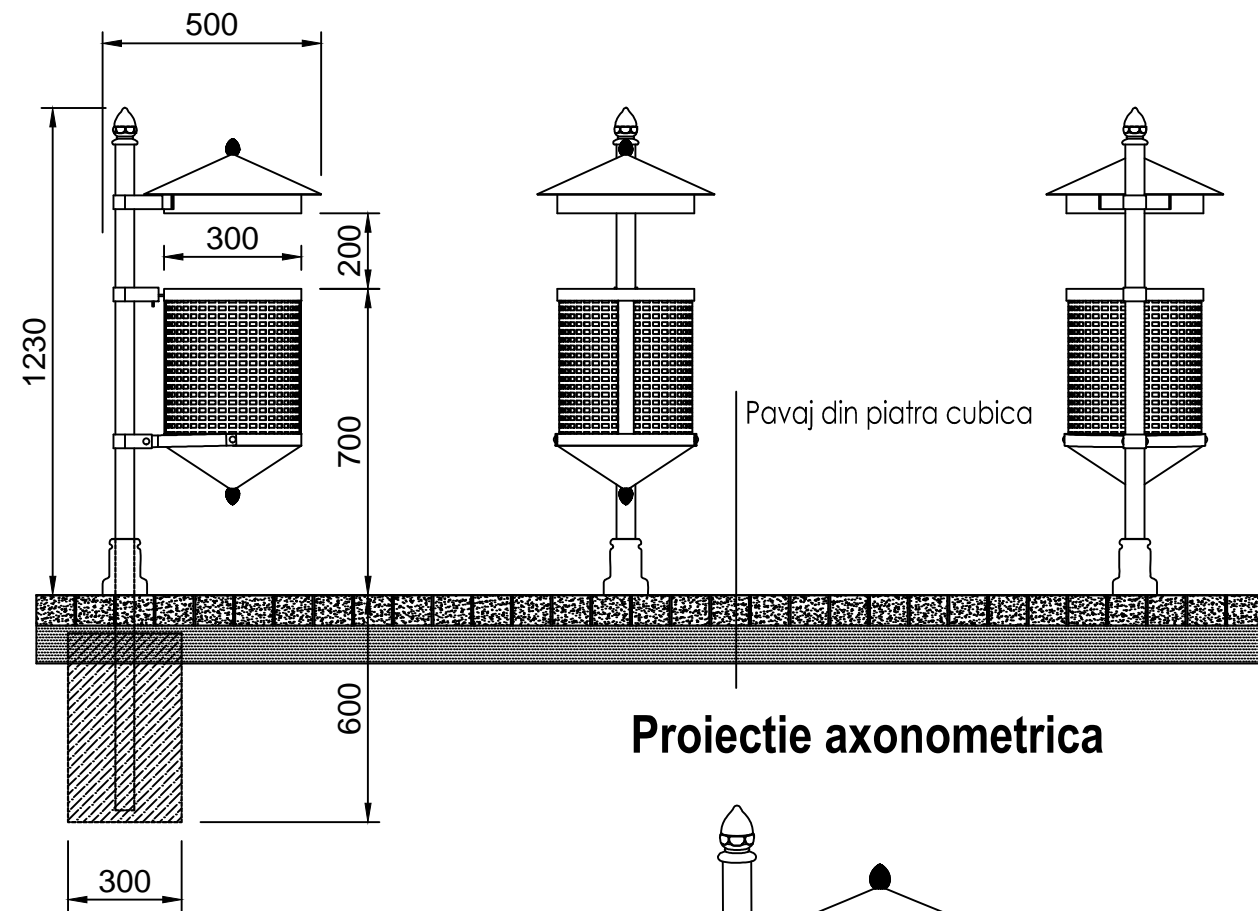


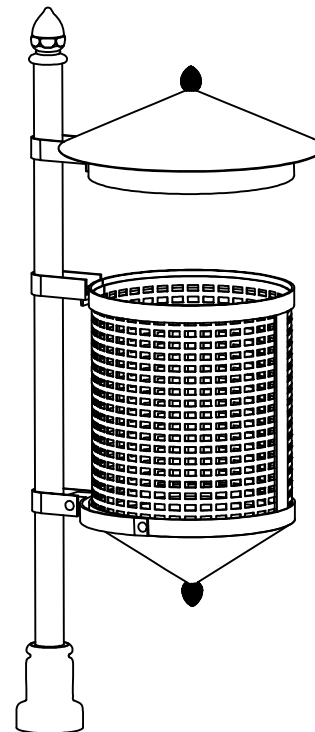
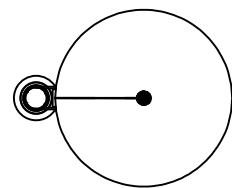
Detaliu lada de gunoi

Vedere laterala, frontala si spate Sc. 1:20



Proiectie axonometrica

Vedere de sus Sc. 1:20



Materiale fotografice



Nota:

Lada de gunoi reprezinta un produs frefabricat preconizat cu precadere zonelor istorice ale oraselor. Modul de instalare: Se sapa o groapa pentru fundare de circa 400x400 mm si adancimea de 600 mm. In caz ca avem o suprafata pavata, se extrag pavelele de trotuar pe suprafata dorita si apoi se sapa groapa; Se pune cofrajul 300x300x500 mm ; se amplaseaza piciorul de ancorare a lazii de gunoi in pozitie perfect verticala si se fixeaza; Se toarna betonul Bc 7.5 in cofraj; Peste doua zile dupa ce betonul s-a uscat suficient se poate de restabilit suprafata de calcare a trotuarului sau gazonul de iarba.

Principali parametri tehnici sunt:

Inaltimea totala deasupra nivelului de calcare - 1.23 m

Inaltimea cu tot cu fundatie - 1.83 m

Latimea totala - 0.5 m

Volumul cosului de gunoi - 30 litri

Masa totala 28 kg

Numarul de lazii necesar pentru amenajare - cca. 13 bucati

Materiale folosite: teava de otel; piese turnate din fontă; profile din otel; coș din tablă perforată.

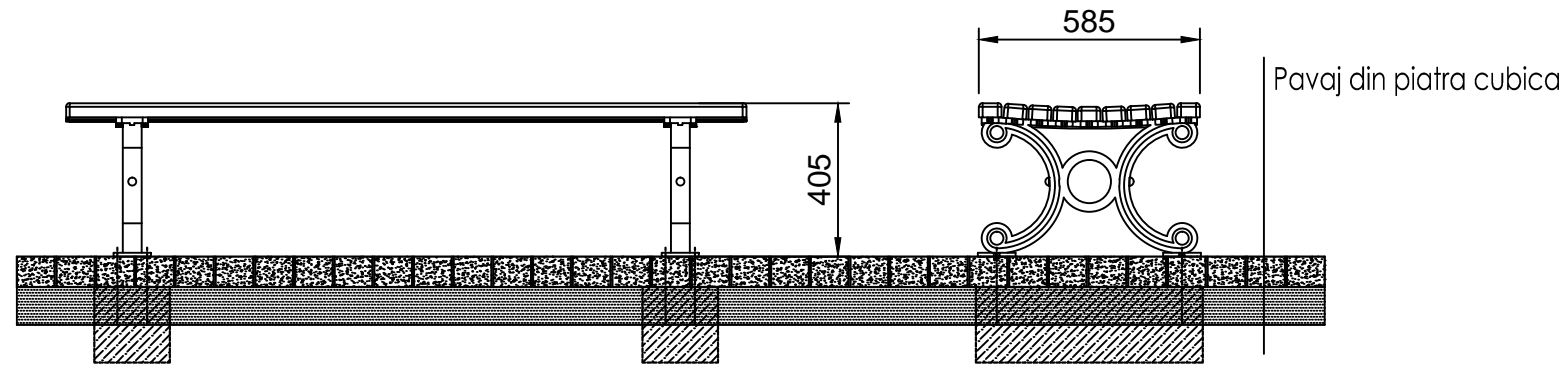
Beneficiar: Primaria Mun. Chisinau			Proiect nr. 01- 2016			
			Reabilitarea si revitalizarea Scurului „Mihai Eminescu” ca parte a Centrului Istorice al Chisinaului	Stadiu	Pagina nr.	Total nr.
				SP	14	18
A.S.P	ANDRUSCEAC C.	05.2015	Detaliu lada de gunoi; Vedere laterala frontala si spate Sc. 1:20; Proiectie axonometrica ; Materiale fotografice	Proiectat:S.A."CONEX" Licenta seria AMMI 037672 din 12.07.2011		
ARCHITECT	ANDRUSCEAC I.	05.2015		Proiect sprijinit de Primaria Municipiului Chisinau si A.O. Parcurile Viitorului		

# Reabilitarea si revitalizarea Scurului „Mihai Eminescu” ca parte a Centrului Istorice al Chisinaului

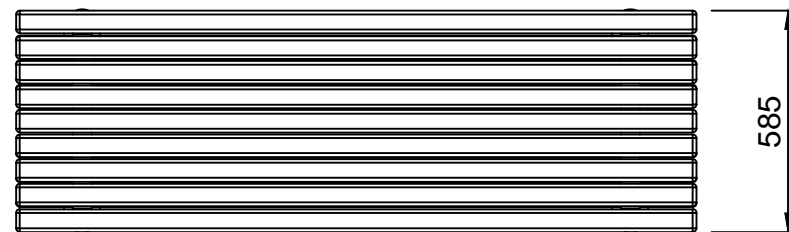
## Detaliu banca

Vedere frontala Sc. 1:20

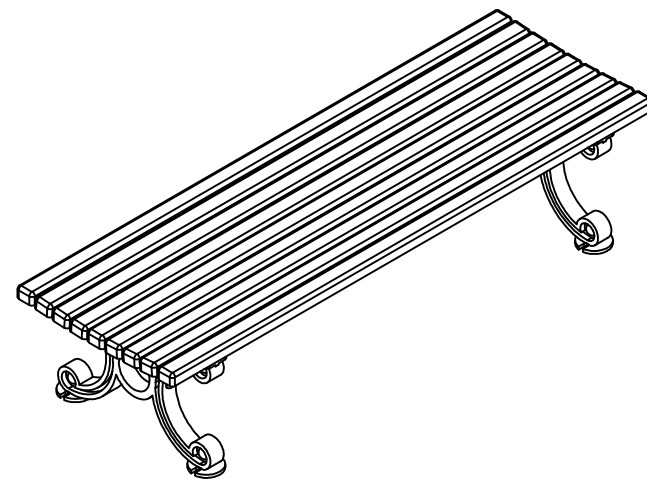
Vedere laterala Sc. 1:20



Vedere de sus Sc. 1:20



## Proiectie axonometrica



## Materiale fotografice

### Nota:

Banca pentru odihna reprezinta un produs frefabricat in stil retro preconizat zonelor istorice ale oraselor. Modul de instalare: Se poate instala direct pe suprafata trotuarului. Pentru a avea o stabilitate mai buna se poate ancora suplimentar intr-o fundatie de beton Bc. 7.5 si pentru asta se sapa o groapa pentru fundare de circa 200x500 mm si adancimea de 200 mm . In caz ca avem o suprafata pavata, se extrag pavelele de trotuar pe suprafata dorita si apoi se sapa groapa; Se toarna betonul Bc 7.5; Peste doua zile dupa ce betonul s-a uscat suficient se instaleaza pavelele trotuarului la loc; Banca este pusa in pozitia dorita; Se scobesc gaurile pentru dibluri cu ajutorul burghiului electric; Se fixeaza diblurile pentru incarcari mari.

Principali parametri tehnici sunt:

Inaltimea totala deasupra nivelului de calcare - 0.4 m

Lungimea bancii - 1.80 m

Latimea totala - 0.58 m

Masa totala 50 kg

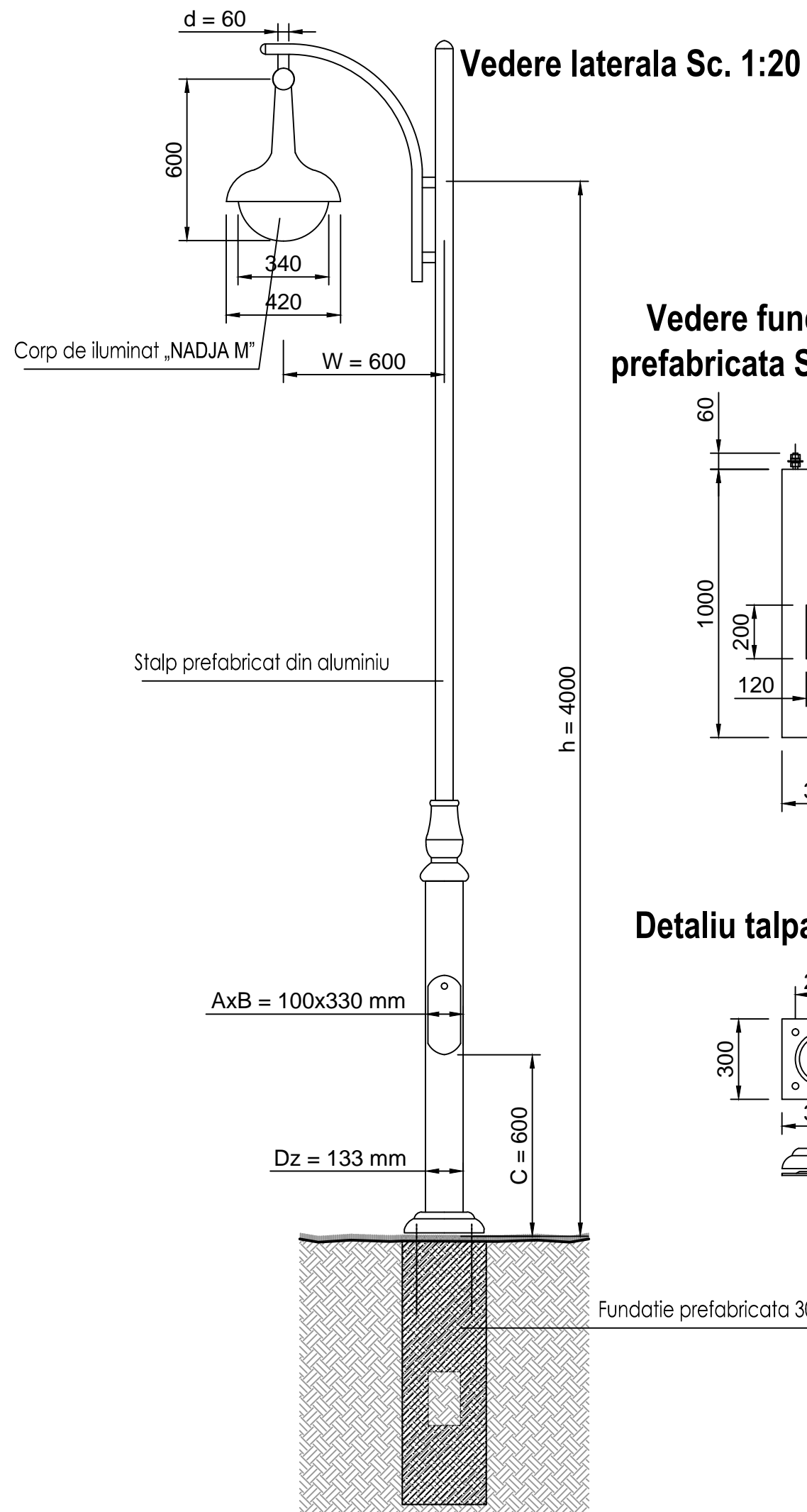
Numarul de banci necesar pentru amenajare - 13 bucati

Materiale folosite: piese turnate din fontă; vopsea intarita pe cale chimica; scanduri din lemn de conifere

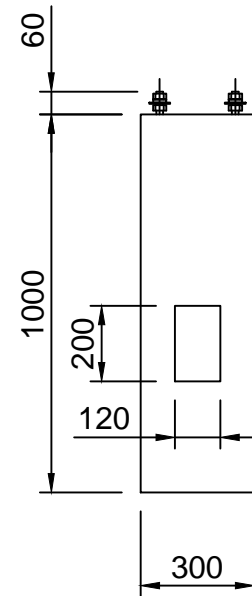
Beneficiar: Primaria Mun. Chisinau			Proiect nr. 01- 2016			
			Reabilitarea si revitalizarea Scurului „Mihai Eminescu” ca parte a Centrului Istorice al Chisinaului	Stadiu	Pagina nr.	Total nr.
				SP	15	18
A.S.P	ANDRUSCEAC C.	05.2015	Detaliu banca; Vedere frontala Sc. 1:20; Vedere laterala Sc. 1:20; Vedere de sus S. 1:20 Proiectie axonometrica; Materiale fotografice	Proiectat:S.A."CONEX" Licenta seria AMMI 037672 din 12.07.2011		
ARCHITECT	ANDRUSCEAC I.	05.2015		Proiect sprijinit de Primaria Municipiului Chisinau si A.O. Parcurile Viitorului		

# Reabilitarea si revitalizarea Scurului „Mihai Eminescu” ca parte a Centrului Istorice al Chisinaului

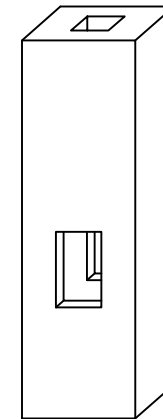
## Detaliu felinar



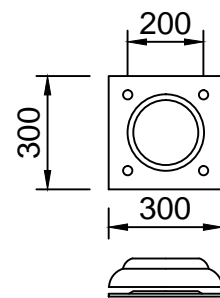
## Vedere fundatie prefabricata Sc. 1:20



## Proiectie axonometrica a fundatiei prefabricate



## Detaliu talpa stalp Sc. 1:20



## Materiale fotografice



### Nota:

Felinarul pentru iluminare nocturna reprezinta un produs prefabricat in stil retro preconizat zonelor istorice ale oraselor. Modul de instalare: In urma stabilirii traseelor de cablu electric (a se vedea compartimentul electricitate) se sapo o groapa in pamant de dimensiunea 400x400x1000 mm ; Se instaleaza fundatia prefabricata din beton in pozitie perfect verticala; Se trage cablul electric prin fundatie catre partea superioara; Se umple gaura de fundare cu prundis si pamant bine tasat; Se insurubeaza stalpul prefabricat al felinarului avandu-se in vedere conectarea cablurilor de electricitate; Stalpul trebuie pozitionat cat se poate mai vertical; Se conecteaza corpul de iluminat la bratul stalpului avandu-se in vedere si conexiunile cablurilor electrice.

Principali parametri tehnici sunt:

Inaltimea pana la sursa de lumina - 4.0 m

Puterea - S70 W

Gn = E27

Masa totala 54 kg

Numarul de felinare necesar pentru amenajare - 11 bucati

Materiale folosite: stalpul de iluminat cu toate elementele decorative sunt din aluminiu ;

Beneficiar: Primaria Mun. Chisinau			Proiect nr. 01- 2016			
			Reabilitarea si revitalizarea Scurului „Mihai Eminescu” ca parte a Centrului Istorice al Chisinaului	Stadiu	Pagina nr.	Total nr.
				SP	16	18
A.S.P	ANDRUSCEAC C.	05.2015	Detaliu felinar; Vedere laterala Sc. 1:20; Vedere de fundatie prefabricata Sc. 1:20; Proiectie axonometrica; Detaliu talpa stalp Sc. 1:20; Materiale fotografice	Proiectat:S.A."CONEX" Licenta seria AMMI 037672 din 12.07.2011		
ARCHITECT	ANDRUSCEAC I.	05.2015		Proiect sprijinit de Primaria Municipiului Chisinau si A.O. Parcurile Viitorului		